

カリオン大町



7F	701 F	702 B	703 B	705 C	706 D	707 G	
6F	601 A	602 B	603 B	605 C	606 D	607 D	608 E
5F	501 A	502 B	503 B	505 C	506 D	507 D	508 E
4F	401 A	40A B	403 B	405 C	406 D	407 D	408 E
3F	301 A	302 B	303 B	305 C	306 D	307 D	308 E
2F	テナント				206 D	207 D	208 E
1F	テナント				106 D	107 D	108 E

西←南ベランダ→東 南←東ベランダ→北

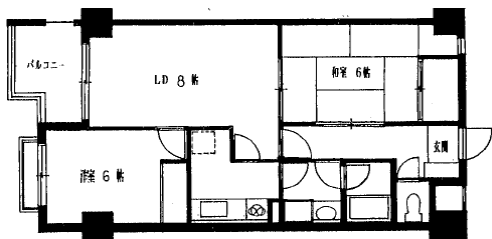
Aタイプ	3LDK	69.01㎡	4戸
Bタイプ	2LDK	58.84㎡	10戸
Cタイプ	3LDK	70.61㎡	5戸
Dタイプ	2LDK	55.60㎡	13戸

Eタイプ	3LDK	67.92㎡	6戸
Fタイプ	1LDK	44.21㎡	1戸
Gタイプ	3LDK	67.78㎡	1戸

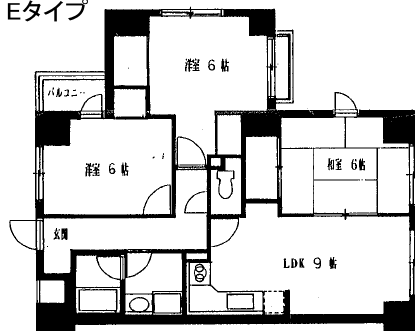
物件概要		地図	
物件所在地	京都市右京区常盤ノ井町8-3		
最寄駅	JR山陰線 花園駅 徒歩5分		
構造	RC造(鉄筋コンクリート造)		
規模	地上 7階建		
竣工年月	1992年7月(平成4年7月)		
総戸数	住居:40戸 テナント:1戸		
駐車場	50台		
共用設備			
電気	関西電力	水道	公営
ガス	都市	オートロック	有り
エレベーター	有り	防犯カメラ	有り
インターネット環境	B-CUBIC 対応(無料)	地デジ・BS	地デジ:対応 BS:対応

間取りタイプ

Bタイプ



Eタイプ



※間取り図、他タイプ有り。

お問い合わせ先 **株式会社 中川工務店 管理部**

TEL 075-381-6344
FAX 075-381-6345

取引形態
専任