

# メゾンポエム



1K	20㎡	6戸
2K	32㎡	1戸

南向き	
401	2K

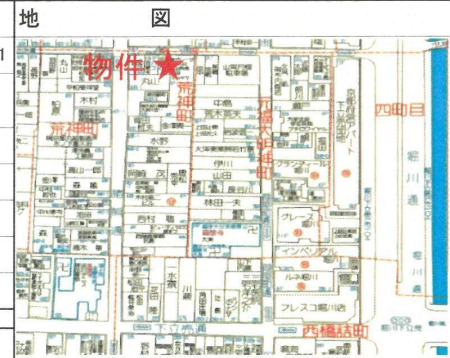
301	302
1K	1K

201	202
1K	1K

101	102
1K	1K

階段	駐輪場
----	-----

物件概要	
物件所在地	京都市上京区猪熊通下立売上ル荒神町426-1
最寄駅	地下鉄 丸太町駅 徒歩14分 市バス 堀川下立売停 3分
構造	鉄骨ALC造
規模	地上 4階建
竣工年月	1981年3月完成
総戸数	住居: 7戸
駐車場	有り

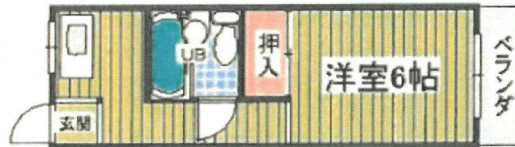


共用設備			
電気	指定なし	水道	公営
オートロック	無し	エレベーター	無し
インターネット環境	フレッツ光ネクストミニ	BS・CS等	無し
ガス	都市	防犯カメラ	無し



## 間取りタイプ

(反転タイプあり)



(401)



増築の為、特約あり

## 募集条件

号室 現況	タイプ	面積 (㎡)	賃料	共益費	水道代	敷金	礼金	契約期間	更新料

条件は空室情報をご確認下さい。  
ペット飼育可(犬・猫OK) ; その場合、家賃3,000円+敷金5万円UP!

## 住戸設備

1Kタイプ : ガスコンロ設置可、エアコン、UB、給湯、洗濯機ベランダ設置可、収納あり  
2Kタイプ : ガスコンロ設置可、エアコン、シャワールームあり、トイレ、独立洗面台、給湯、洗濯機ベランダ設置可、収納あり

原付き・中型OK!

備考	広告料
火災保険指定あり 保証会社必須	空室一覧参照

お問い合わせ先

株式会社 中川工務店 管理部

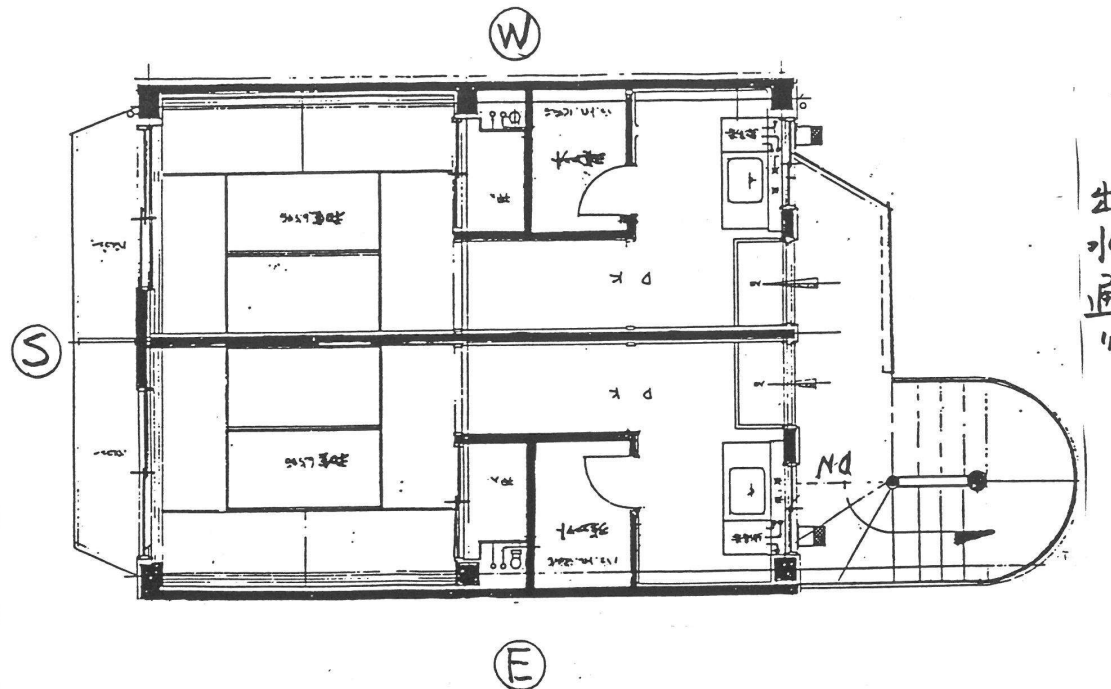
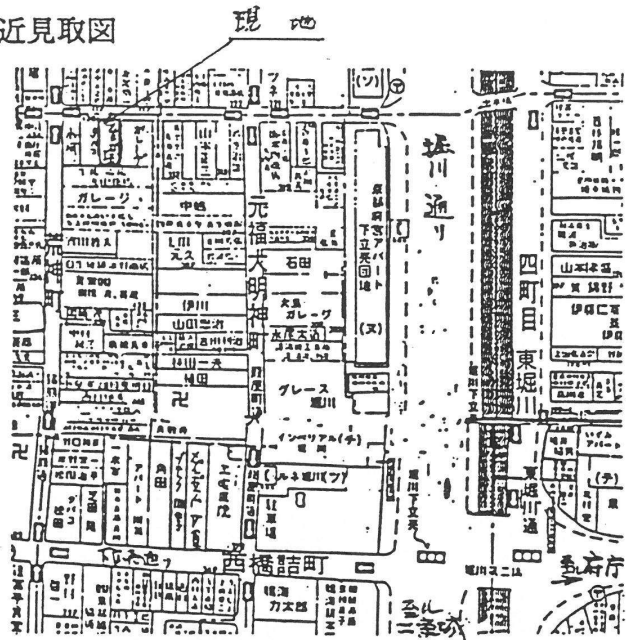
TEL 075-381-6344  
FAX 075-381-6345

取引形態  
専任

\*名称 メゾンポエム

\*場所 京都市上京区出水通り猪熊東入ル荒神町 246-2

附近見取図



◎交通 市バス歩いて2分

◎商店街近し!!

◎BK, 郵便局, 病院至近距離!!

○鉄骨ALC版構造 B1,F4

○BFガレージ及自転車置場 部屋番号 101,102

201,202

○1F,2F,3F PLAN

301,302

