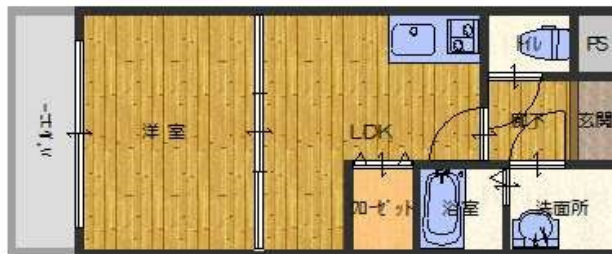
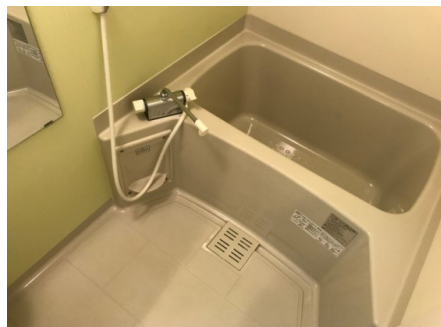
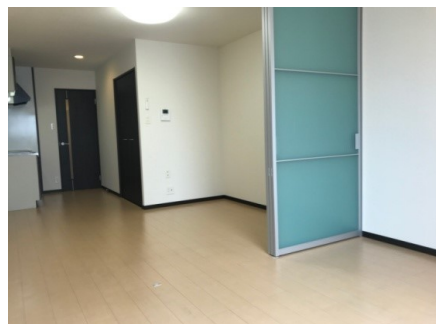


フジパレス吹田穂波公園

物件資料



物件種目	賃貸ハイツ		
最寄駅	阪急千里線 吹田駅 徒歩7分 大阪メトロ御堂筋線 江坂駅 徒歩18分		
所在地	吹田市穂波町10-28		
建物	建物名	フジパレス吹田穂波公園	
	構造・規格	木造 3階建て	専有面積 33.00㎡
	築年数	2013年1月	間取 1LDK
	オートロック	なし	駐車場 3台
	駐輪場	あり	バイク置場 あり(原付まで)
設備	エアコン	あり	収納 あり
	キッチン	2口IHコンロ	照明器具 あり
	洗濯機置場	室内	浴室・トイレ セパレート
条件	契約期間	2年間 解約1ヶ月前予告	
	火災保険	加入義務有り	
	保証会社	加入必須 全保連	
	短期違約金	あり	水道 個別契約
	電気	個別契約	ガス 個別契約
	ハウスクリーニング費	あり	ペット 不可
備考	<ul style="list-style-type: none"> ・入居申込書及び契約書 弊社書式 ・駐車場要確認 ・保証会社加入必須(全保連) ・ペット不可・楽器不可 ・退去時ハウスクリーニング費 30,000円(税別) ・初回鍵交換費 20,000円(税別) ・短期解約違約金設定あり(1年未満 1.5ヶ月分) ・バイク置場(50cc迄) ・更新事務手数料:5,000円(税別) 		



※平面図と現状に相違がある場合
現状を優先致します。