

# グランピア桂



3F	Aタイプ 301	Bタイプ 302	A'タイプ 303	
2F	Aタイプ 201	Bタイプ 202	Bタイプ 203	Cタイプ 204
1F	Aタイプ 101	Bタイプ 102	Bタイプ 103	Cタイプ 104

Aタイプ: 57.2㎡ / 2戸  
 A'タイプ: 57.2㎡ / 1戸  
 Bタイプ: 57.2㎡ / 5戸  
 Cタイプ: 57.2㎡ / 2戸

## 物件概要

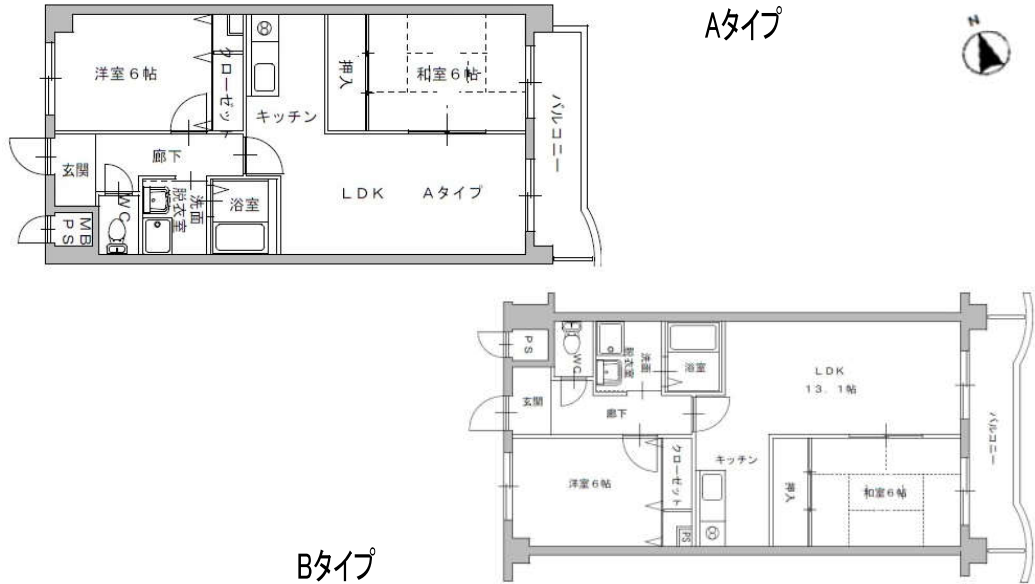
物件所在地	京都市西京区 川島粟田町29		
最寄駅	阪急京都線/桂駅 歩10分		
構造	RC造(鉄筋コンクリート造)		
規模	3階建		
竣工年月	1998年3月(平成10年3月)		
総戸数	住居: 11戸		
駐輪場	あり(1室1台限定)		



## 共用設備

電気	関西電力	水道	公営	ガス	都市
オートロック	有り	エレベーター	無し	防犯カメラ	有り
インターネット環境	NTT フレッツ光プレミアム対応		地デジ・BS・CS等	地デジ: 対応 BS/CS110° 対応	

## 間取りタイプ



## 募集条件

号室	タイプ	面積	賃料	共益費	ガレージ	敷金	礼金	契約期間	更新料
現況	<b>最新の空室情報をご覧ください。</b>								

## 住戸設備

都市ガス 室内洗濯機置場有り クローゼット有 CSアンテナ 洗面所 バルコニー  
 独立洗面台

## 備考

火災保険: 加入要  
 解約予告: 1ヶ月前

## 広告料

空室一覧参照

お問い合わせ先

株式会社 中川工務店 管理部

TEL 075-381-6344  
 FAX 075-381-6345

取引形態  
 専任