

# エクシーマ19



|    |     |     |     |     |
|----|-----|-----|-----|-----|
| 5F | 507 | 505 | 503 |     |
|    | A   | A   | A   |     |
| 4F | 407 | 405 | 403 | 401 |
|    | A   | A   | A   | B   |
| 3F | 307 | 305 | 303 | 301 |
|    | A   | A   | A   | B   |
| 2F | 207 | 205 | 203 | 201 |
|    | A   | A   | A   | B   |
| 1F | 107 | 105 | 103 | 101 |
|    | A   | A   | A   | B   |

南向き

東向き

A・Bタイプ : 64.35㎡

中型バイク可(有料):2,200円

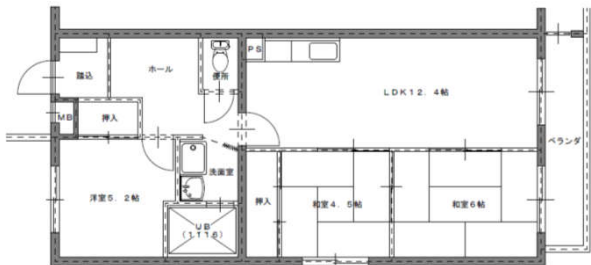
| 物件概要  |                    |
|-------|--------------------|
| 物件所在地 | 京都市南区久世中久世町3丁目34-1 |
| 最寄駅   | JR東海道本線 桂川駅 歩12分   |
| 構造    | RC造(鉄筋コンクリート造)     |
| 規模    | 地上5階建              |
| 竣工年月  | 1990年4月(平成2年4月)    |
| 総戸数   | 住居:19戸             |
| 駐輪場   | あり 原付・中型バイク(有料)    |



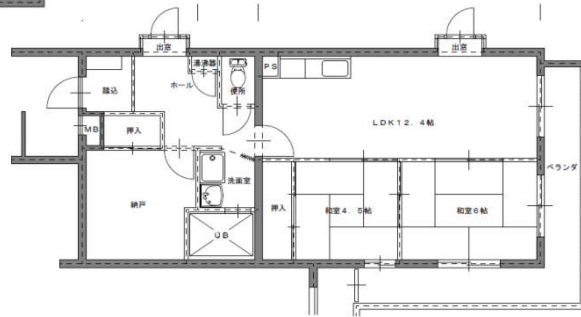
| 共用設備      |                  |        |         |
|-----------|------------------|--------|---------|
| 電気        | 指定なし             | 水道     | 公営      |
| オートロック    | 有り               | エレベーター | 有り      |
| インターネット環境 | NTT フレッツ光プレミアム対応 | BS・CS等 | BS/CS対応 |
| ガス        | 都市               | 防犯カメラ  | 無し      |

## 間取りタイプ

### Aタイプ



### Bタイプ



## 募集条件

| 号室                     | タイプ | 面積 | 賃料 | 共益費 | ガレージ | 敷金 | 礼金 | 契約期間 | 更新料 |
|------------------------|-----|----|----|-----|------|----|----|------|-----|
| 現況                     |     |    |    |     |      |    |    |      |     |
| <b>最新の空室情報をご覧ください。</b> |     |    |    |     |      |    |    |      |     |
|                        |     |    |    |     |      |    |    |      |     |
|                        |     |    |    |     |      |    |    |      |     |
|                        |     |    |    |     |      |    |    |      |     |
|                        |     |    |    |     |      |    |    |      |     |
|                        |     |    |    |     |      |    |    |      |     |
|                        |     |    |    |     |      |    |    |      |     |

| 住戸設備  |     |
|---|-----|
| 風呂・トイレ(ウォシュレットあり)・洗面台シャンプードレッサー付き<br>TVモニター付きインターホン・洗濯機室内設置可・キッチン(ガス2口設置可)・エアコン1基 |     |
| 備考  | 広告料 |
| 火災保険:加入要(11,400円~)<br>解約予告:1ヶ月前   | 1ヶ月 |

お問い合わせ先

株式会社 中川工務店 管理部

TEL 075-381-6344  
FAX 075-381-6345

取引形態  
貸主