

※凡例 (各階共通)

- 階段・バルコニー手摺：足掛りよりH=1100以上(斜辺部含む)
- 廊下有効巾：1200以上
- MB・PSは水平区画とする。
- MB内装は防火構造とする。

※詳細確認規定 (住戸部分のみ)
令126条の2の1により詳細は未記入

※火気使用容量の必要換気量計算 (住戸共通)
建築法29条 建築令20条4の2規 建告1673, 1826号による

燃 料	都市ガス
必要換気量	K=0.93 m ³ /KWh
2口コンロ	全焼火：8.8KW
レンジフード	MAX：360 m ³ /h

必要換気量
V=30KQ
V=30KQ
=30x0.93x8.8=246 m³/h
360 m³/h > 246 m³/h ∴OK
・ガスコックはヒューズ付(告示1099号)とする。

※ダクトの種類 (各階共通)

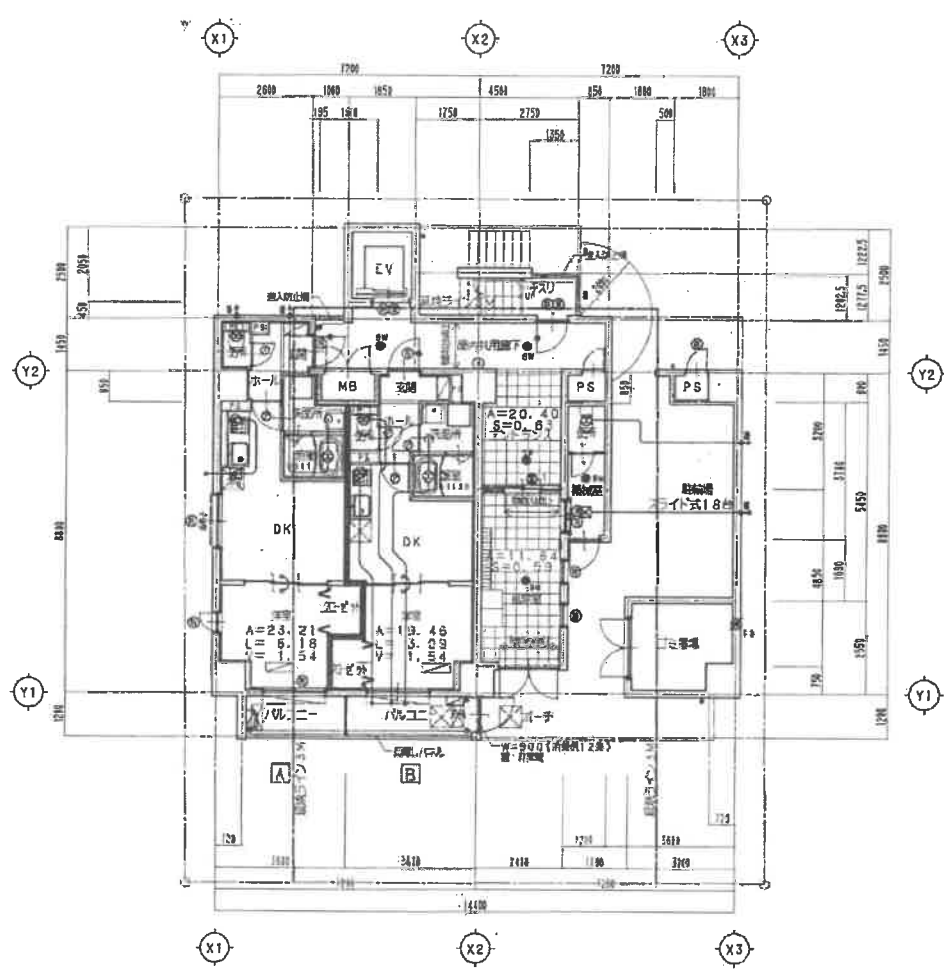
K	スライラダクトφ150 (ロックウールt=50巻)
送風	スライラダクトφ100 (外壁より1m部分はグラスウールt=25巻)
排風	スライラダクトφ100
換気	アルミフレキシブルダクトφ100 (外壁より1m部分はグラスウールt=25巻)
給湯給	ステンレスダクトφ100 ロックウール25巻

・各設備配管は告示1422号, 1099号, 1597号に準ずる。

※内装材料 (各階共通)

天井	下地：PBt=9.5 仕上：クロス(オレフィン製) DM-0491	建告-1401号
床	下地：PBt=12.5 仕上：天井と同じ	建告-1400号
界壁	鉄筋コンクリート t=180 耐火：建告1399号 窓告1827号 仕上：天井と同じ	
	西野石膏(株) S12-WI ・スタッド85(グラスウールt=50充填(24k)) の上両面PBt=12.5両面2重貼 耐火125 耐火：FP060NP-0175 窓告：S01-0110 仕上：天井と同じ	

・換気設備：系統ライン内はF0付
(開口面積100cm²以内は防火風戸)とする。
*給湯器ダクトは除く(給湯機)



エレベーター仕様

用器形式：住宅用(ロープ式)
(マシナールレス)
積載量：450kg (6人乗)
速度：5.0 m/min
カゴ内径：1050x1150
ピット深さ：1250

窗外気密断熱 (RC造)

有効巾	800
断上	200
建前	240

※R100100NF

1階平面図 1/100

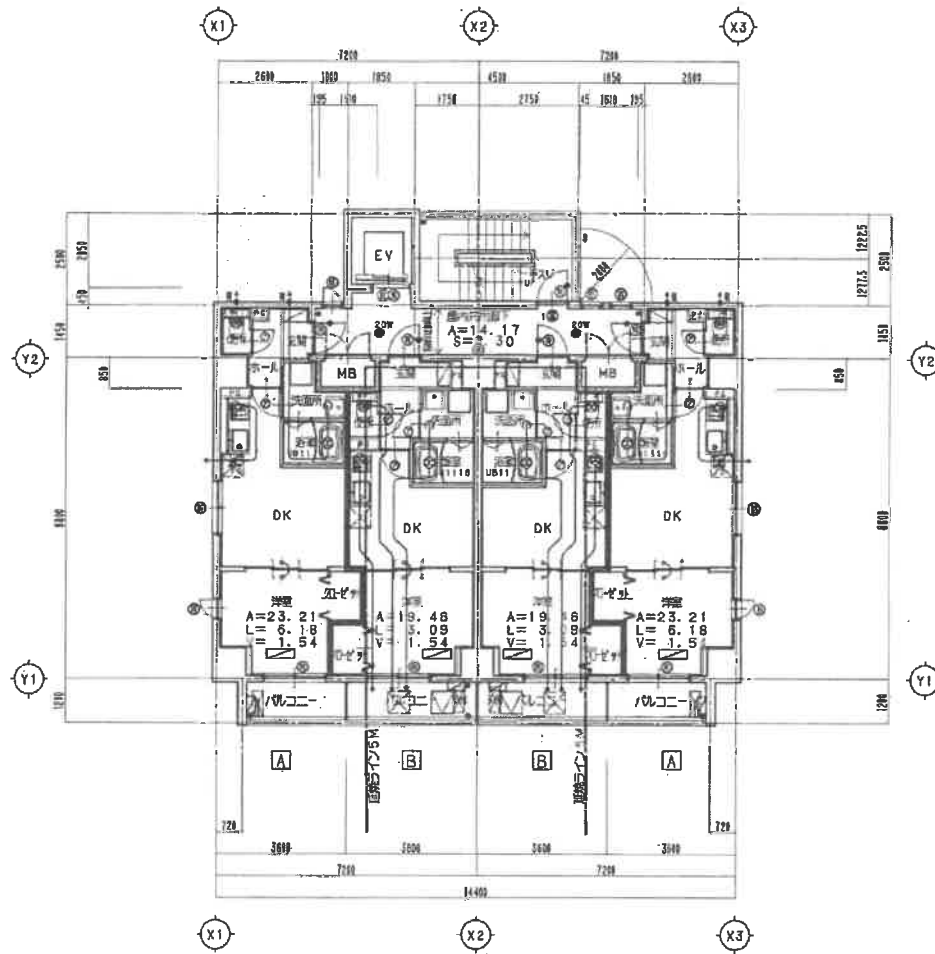
凡	⊕	換気扇		両取	□	コーナードレン	☑	下駄箱	⊙	扉開アプターカット又は 扉開防止装置を示す。	●SV	非常照明	ミロコン9W (非常照明)	■	界壁	
	⊖	換気口	⤵	2室共用	▭	タラップ	⊕	特設防火設備	●R	防火区画	●200	非常照明	FCL 20w-1 (非常照明)			
例	⊙	防火扉	⊗	非常車スペース	▭	エアコン	⊕	防火設備	⊕FD	防火ダンパー	⊕I	非常照明	C級 (非常照明)			
	☑	給湯器	●	スロアドレン 75φ	☑	エアコン室外機	⊕	遮断区画 (EV用にて2重)	☑	F D点検口を示す。					▽	非常用出入口代わる開口 (WZ500x1200)

大東建設(株) 東大阪支店
一級建築士事務所

西尾 達也

工事名称
No.0192573-01 株式会社祥栄・喜多時子様共同住宅新築工事
図面名称
1階平面図
縮尺
1/100

図面番号
A-11



2階平面図 1/100

R	⊕	換気扇	—	床版	□	コーナードレイン	☑	下駄箱	⊙	器具アンダーカット又は 防鼠の取付方法を示す。	● 6w	非常照明	ミノロゲン9W 【電圧指定】	mm	異径
	—	避難出入口	↪	2室共用	□	タラップ	⊙	複設防火設備	●	防火扉1	● 20w	非常照明	FCL 20w-1 【電圧指定】		
	⊙	洗火器	☒	本車庫スペース	☒	エアコン	⊙	防火設備	△	防火ダンパー	⊙	照明灯	C級 【電圧指定】		
	☒	総排気	•	フロアドレイン 75φ	☒	エアコン室外機	⊙	避難区画 (EV車こて区画)	☒	FD点検口を示す。				▼	非常用出入口代わる開口 (W750H1200)

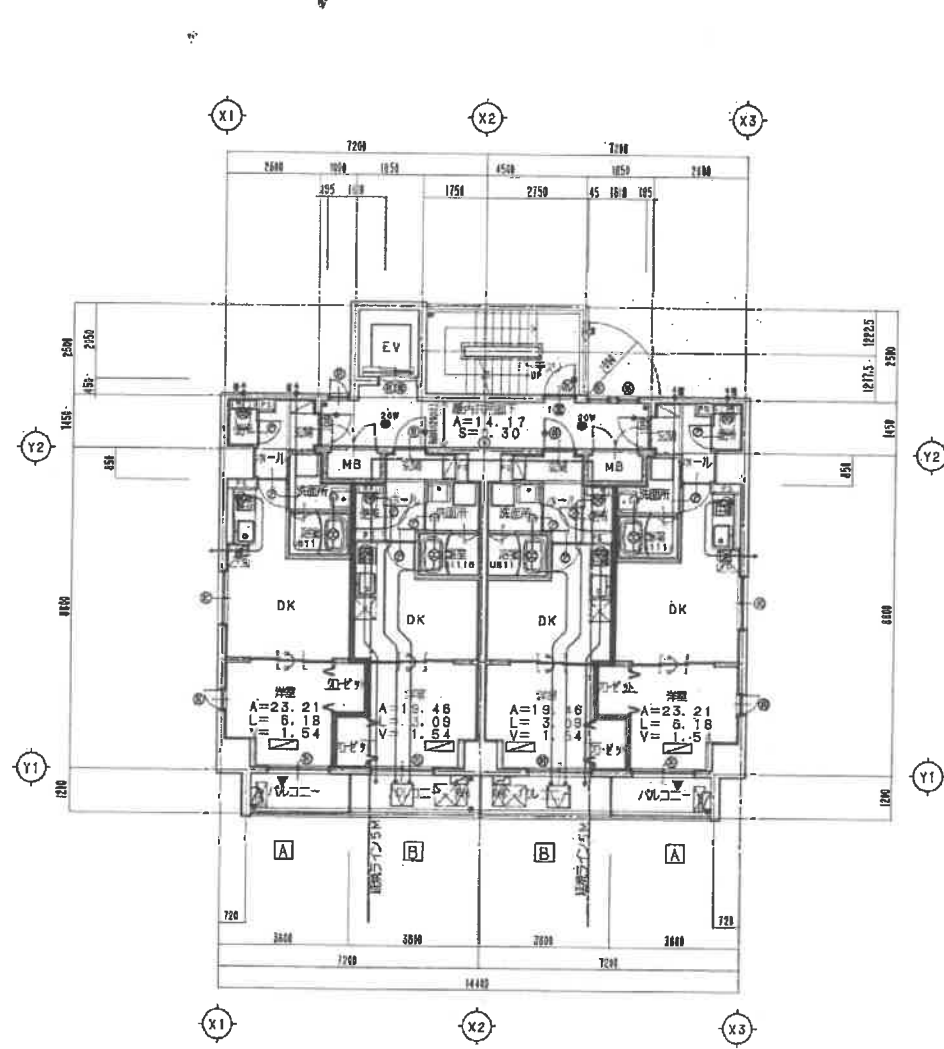
大東建託(株)東大阪支店
一級建築士事務所

監理設計
一級建築士事務所 西尾 達也
〒2718275

工事名称
NO.0192673-01 株式会社祥栄・喜多崎子楢共同住宅新築工事
図面名称
2階平面図
縮尺
1/100

図面番号
A-12

設計 14年 7月 8日



3~8階平面図 1/100

⊕	換気扇	↑	階板	□	コーナートレイン	▨	下駄箱	●	遮断アンダーカット又は 扉が閉鎖3分後を示す。	●BW	非常照明	ミツロアノ9W (電圧指定)	■	昇盤	
⊕	避難入口	↪	2階共用	▭	タラップ	⊙	消火栓設備	●	防火扉	●20W	非常照明	FCL 20w-1 (電圧指定)			
⊕	消火器	⊗	冷凍庫スペース	▭	エアコン	⊙	防火設備	⊕	防火ダンパー	●	誘導灯	CR (電圧指定)			
▨	洗濯機	●	フロアトレイン 75φ	▨	エアコン室外機	⊙	遮断区画 (EV扉にて区画)	⊕	F.D.点検口を示す。					▽	非常用出入口に代わる開口 (W150H1200)

		大東建託(株) 東大阪支店 一級建築士事務所		建築士 一級建築士 番号 271827号 西尾 達也		工事名称 NO.0132573-01 株式会社 祥栄・喜多時子様共同住宅新築工事 図面名称 3~8階平面図		図面番号 A-13 縮尺 1/100	
2024年7月9日									