

サンクチュアリ二条城Ⅱ

京都市中京区姉小路通堀川東入鍛冶町148番

物件概要

建物:鉄筋コンクリート造 10階建
 総戸数:27戸(1LDK:27戸、2LDK:10戸)
 竣工:平成28年3月
 交通:地下鉄東西線 二条城前駅 徒歩5分
 交通:地下鉄烏丸線 烏丸御池駅 徒歩9分
 駐車場:3台(有料)
 駐輪場:65台(自転車57台、バイク8台:50cc以下原付バイク限定)
 ※バイク置き場使用は契約要(有料)
 ※オートロックドア付駐輪場
 電気(指定なし) 水道(公営) ガス(都市ガス)

建物設備

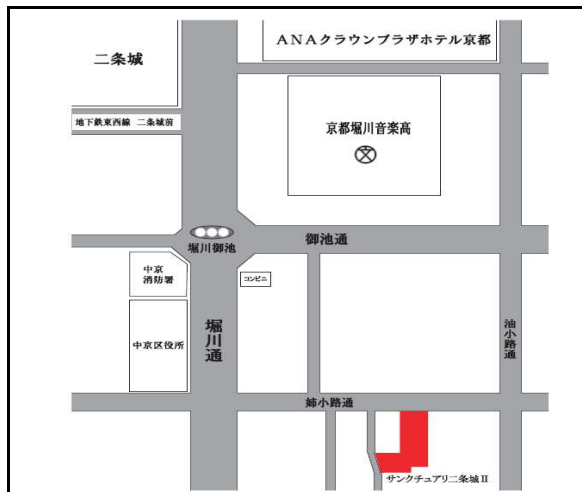
オートロック、防犯カメラ、宅配BOX、エレベーター
 インターネット光対応(NTT、J-COM対応)
 ※J-COM契約者はインターネット使い放題
 BS・CS110°
 ALSOK24時間警備対応
 ※専用部防犯センサー付
 ※共用部音声警備対応(エントランス、エレベーター)

住戸設備

カメラ付インターホン(カラー)
 デンプルキー(2ロック)、下足入
 給湯器(ガス)
 風呂(追い焚き機能付)、浴室乾燥機
 24時間換気システム
 トイレ(温水洗浄便座機能付)
 独立洗面台(シャンプードレッサー)、洗濯機置場(室内)
 キッチン(ガスコンロ2口付)
 エアコン(各住戸:各部屋設置)、照明器具付
 クローゼット、網戸あり
 LDK、洋室、廊下床(木目調・硬質塩ビシート)

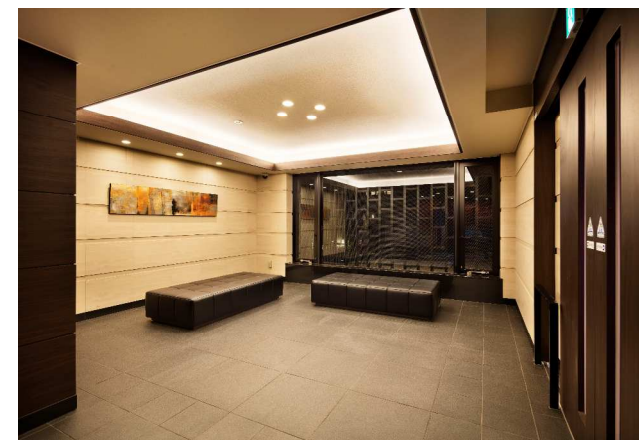
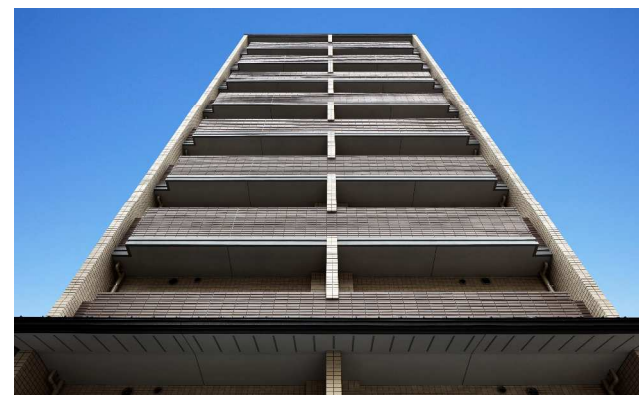
備考

募集条件は最新の空室情報をご覧ください。



Aタイプ	1LDK	39.48㎡	9戸
Bタイプ	1LDK	41.49㎡	9戸
Cタイプ	1LDK	48.37㎡	9戸
Dタイプ	2LDK	57.52㎡	9戸
Eタイプ	2LDK	61.01㎡	1戸

	向き	北向/西側		北向/東側		南向/西側		南向/東側	
		部屋番号	タイプ	部屋番号	タイプ	部屋番号	タイプ	部屋番号	タイプ
10階	部屋番号	1001	1002	1003	1005				
	タイプ	A	B	C	D				
9階	部屋番号	901	902	903	905				
	タイプ	A	B	C	D				
8階	部屋番号	801	802	803	805				
	タイプ	A	B	C	D				
7階	部屋番号	701	702	703	705				
	タイプ	A	B	C	D				
6階	部屋番号	601	602	603	605				
	タイプ	A	B	C	D				
5階	部屋番号	501	502	503	505				
	タイプ	A	B	C	D				
4階	部屋番号	401	402	403	405				
	タイプ	A	B	C	D				
3階	部屋番号	301	302	303	305				
	タイプ	A	B	C	D				
2階	部屋番号	201	202	203	205				
	タイプ	A	B	C	D				
1階	部屋番号	エントランス		通路		101		通路	
	タイプ					E			



図面等はホームページをご確認ください。
www.n-kyoto.co.jp

お問い合わせ先: 嵯中川工務店 管理部
 TEL:075-381-6344 FAX:075-381-6345