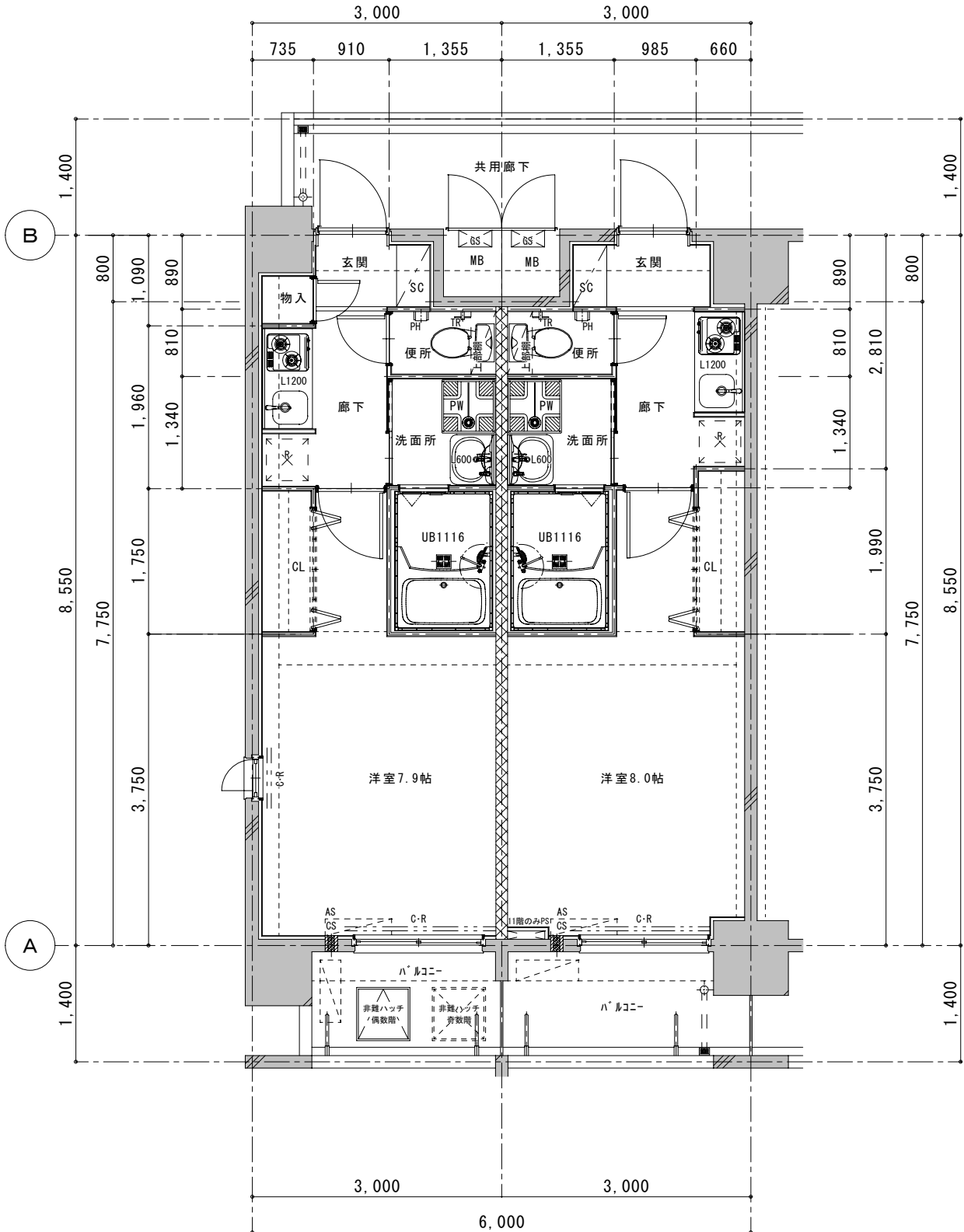
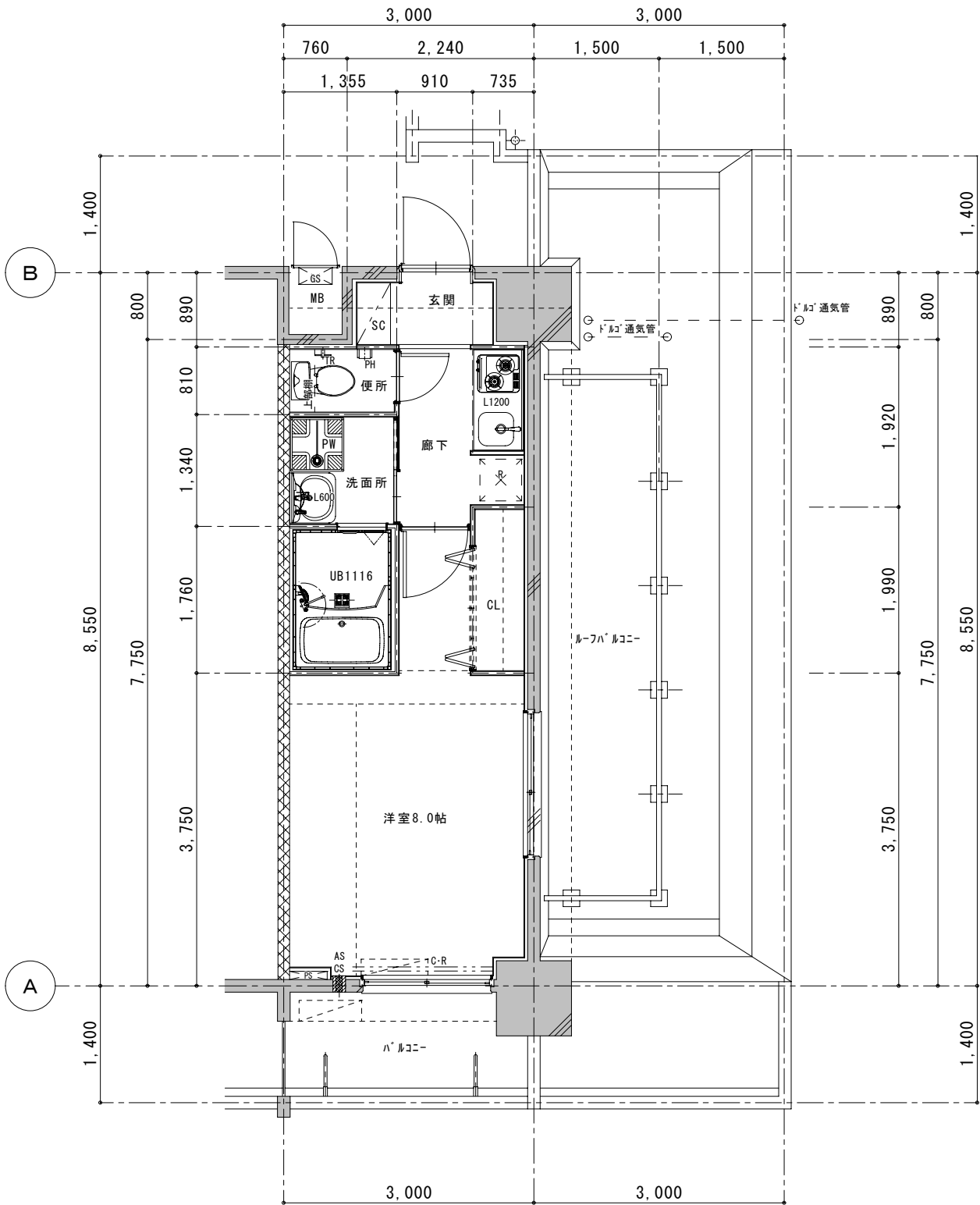


A 1・A 2 タイプ 平面詳細図



- | | | | |
|---|---|---|---|
| 1 | <p>□03号室
B1タイプ
25.65㎡
(7.76坪)</p> | 3 | <p>□05号室
B2タイプ
25.65㎡
(7.76坪)</p> |
|---|---|---|---|

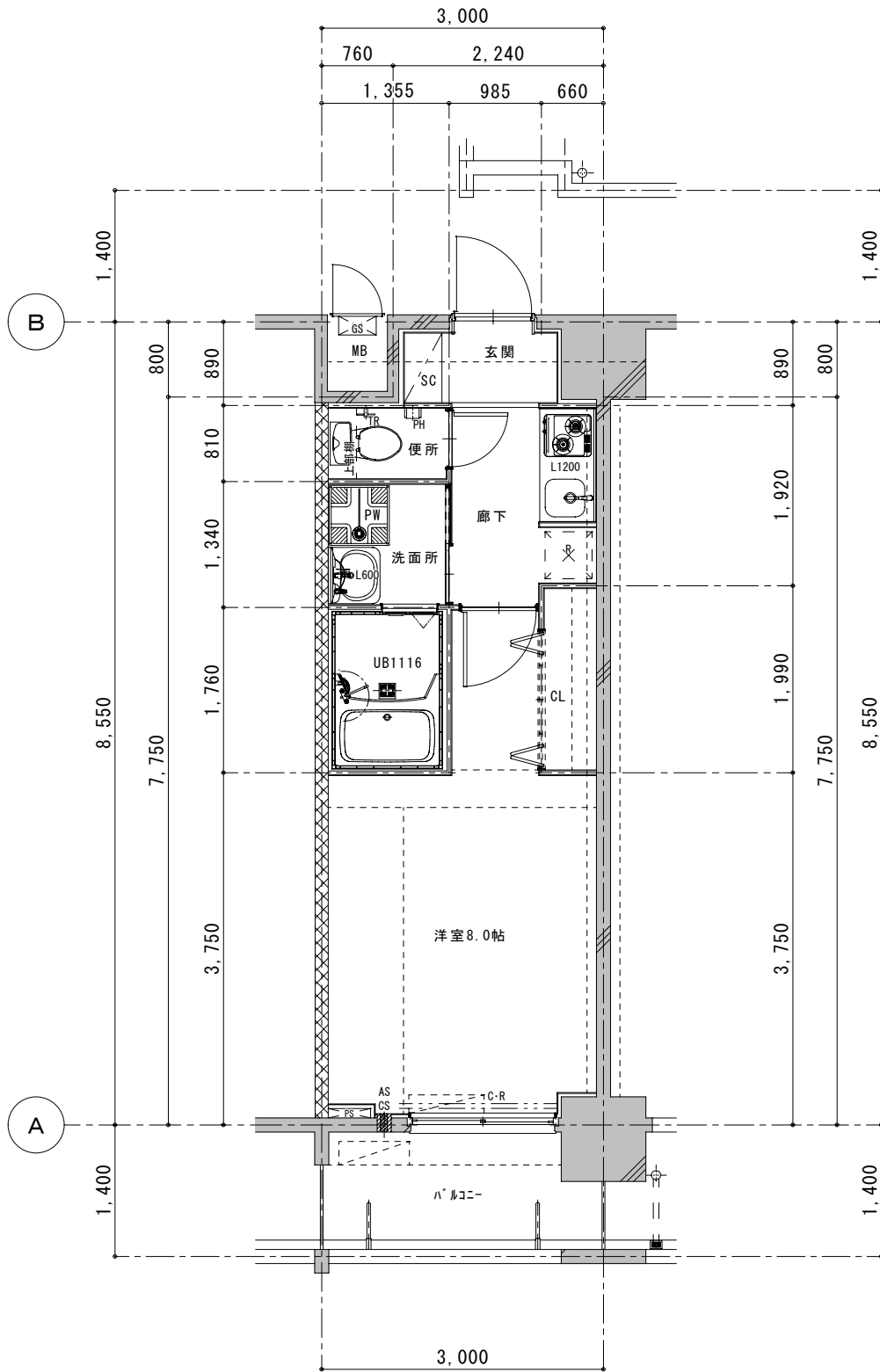
B1・B2タイプ 平面詳細図



1108号室
 B3aタイプ
 25.65㎡
 (7.76坪)

5

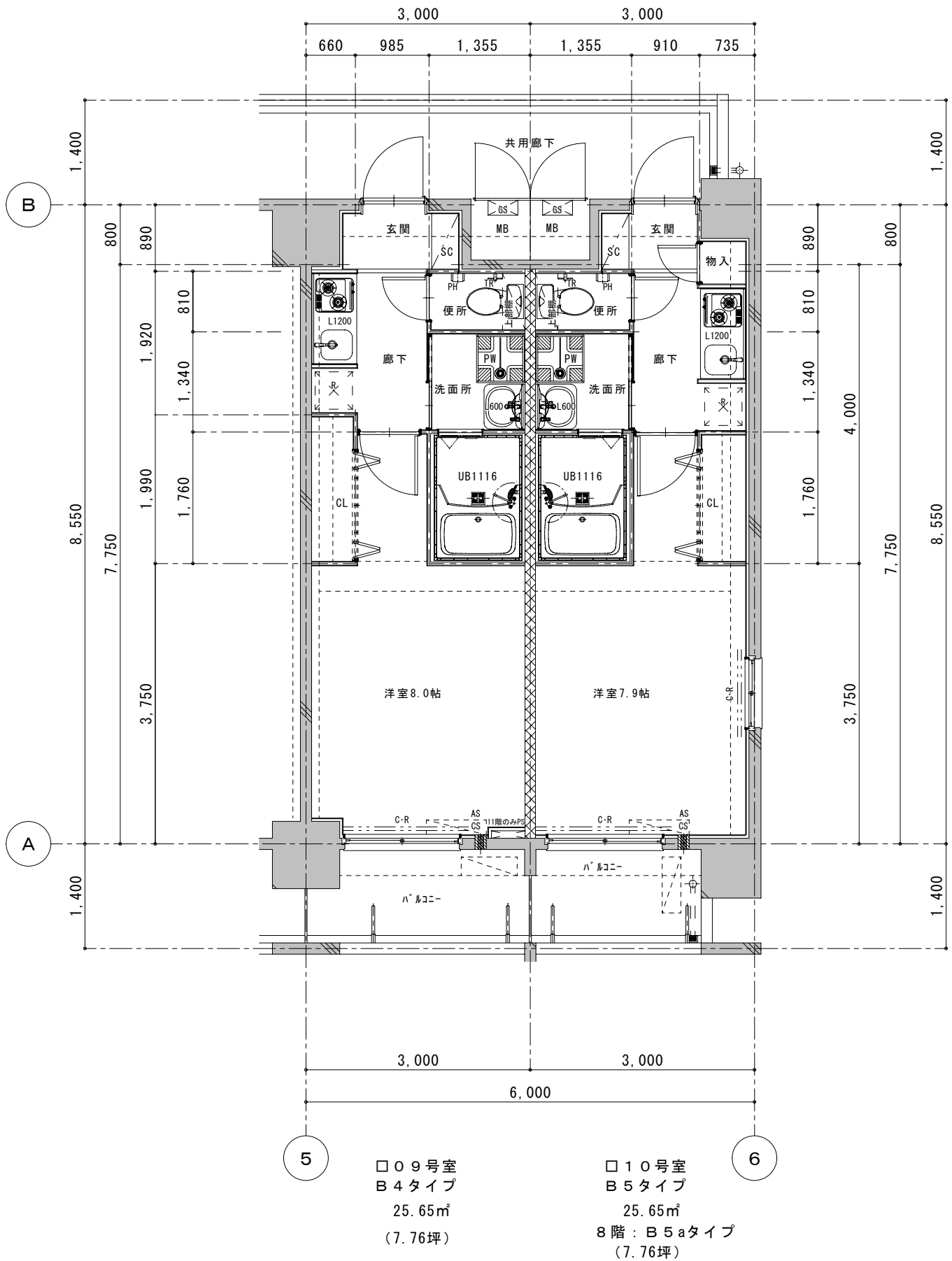
11階：B3aタイプ 平面詳細図



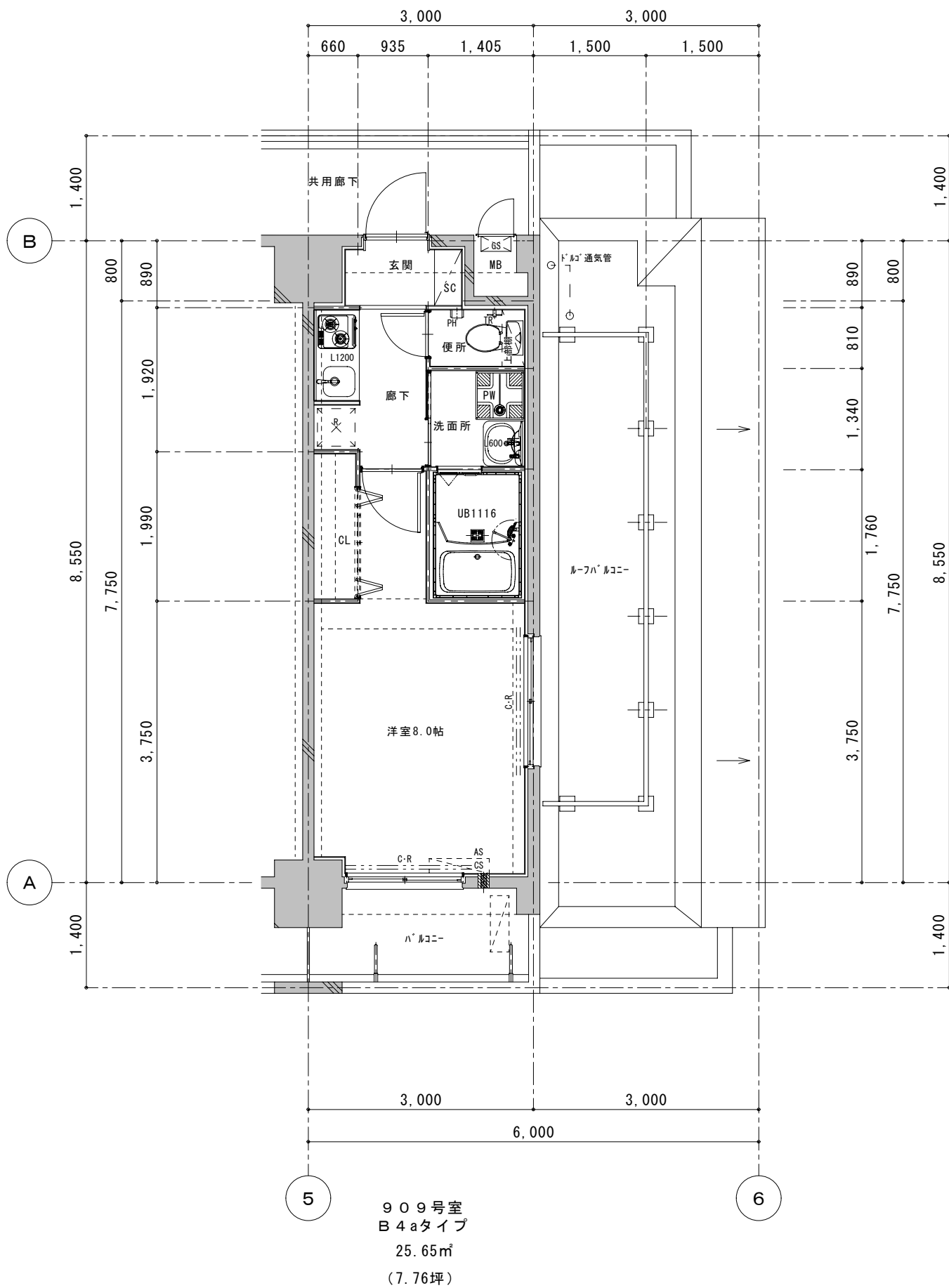
□ 08号室
 B3タイプ
 25.65㎡
 (7.76坪)

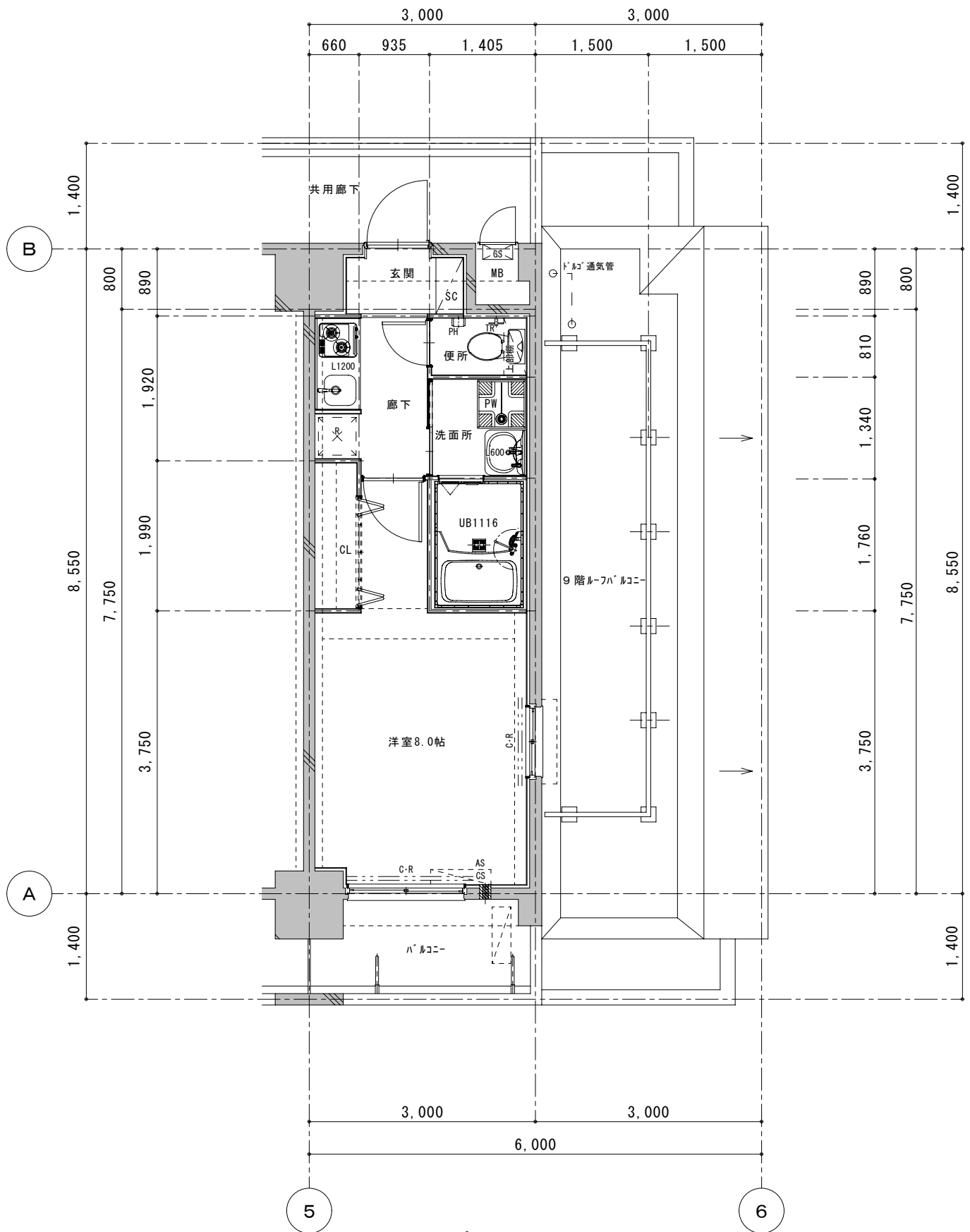
5

B3タイプ 平面詳細図



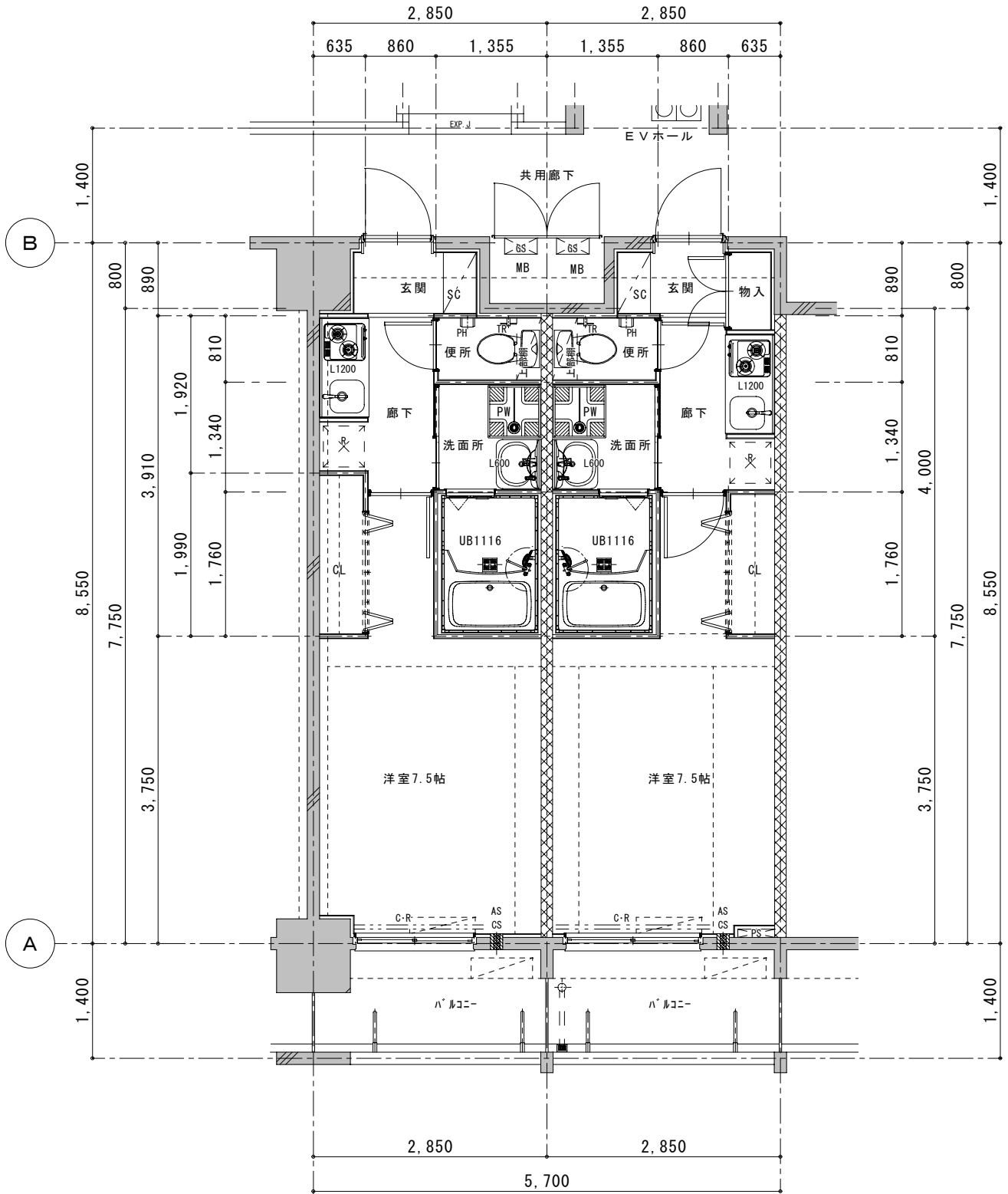
B4・B5・B5aタイプ 平面詳細図





B 4 aタイプ
 25.65㎡
 (7.76坪)

10階：B 4 bタイプ 平面詳細図

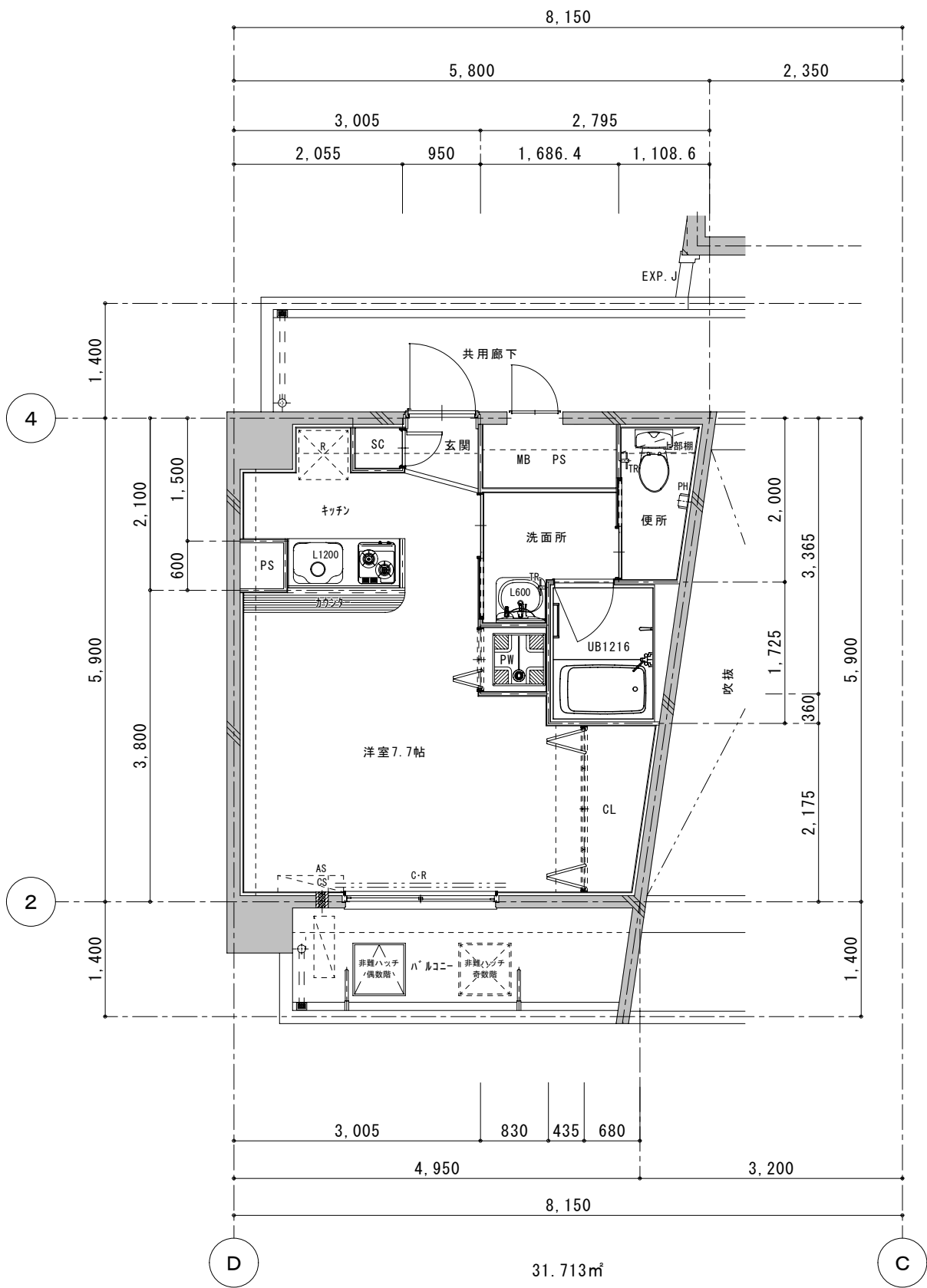


3

□ 06号室
C1タイプ
24.36㎡
(7.37坪)

□ 07号室
C2タイプ
24.36㎡
(7.37坪)

C1・C2タイプ 平面詳細図



31.713㎡
(9.593坪)

201号室
Dタイプ 平面詳細図