

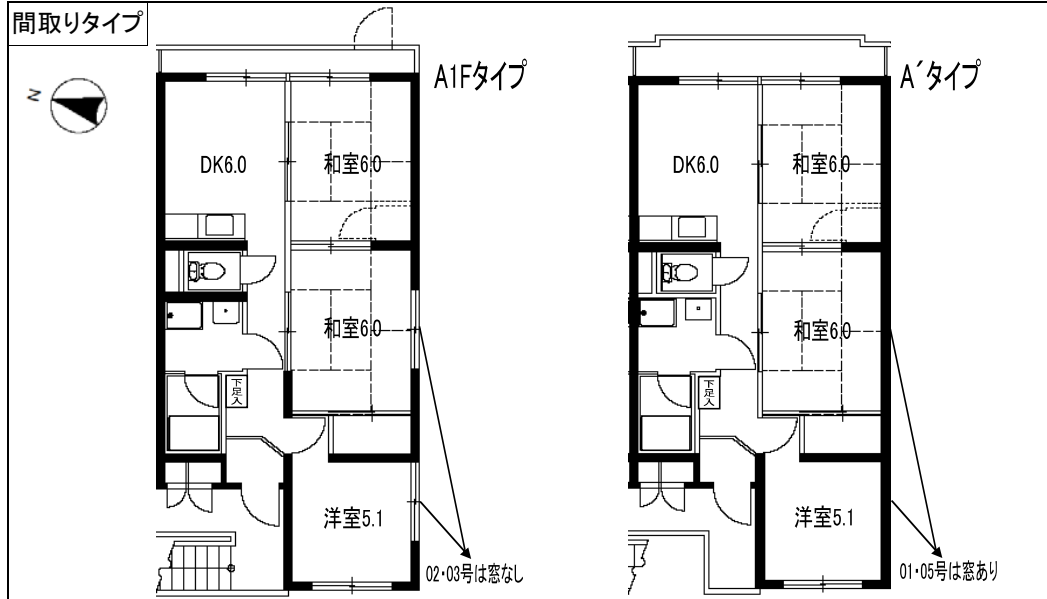
# シャトー離宮



物件概要		地図
物件所在地	京都市西京区牛ヶ瀬林ノ本町18	
最寄駅	阪急京都本線 桂駅 徒歩20分	
構造	鉄筋コンクリート造	
規模	地上 4階建	
竣工年月	1980年9月(昭和55年9月)	
総戸数	住居:16戸	
駐車場	14台	

共用設備					
電気	関西電力	水道	公営	ガス	都市
オートロック	無し	エレベーター	無し	防犯カメラ	無し
インターネット環境	ケイオプティコム:eo光		地デジ・BS・CS等	地デジ:対応しておりません BS:対応しておりません	

## 間取りタイプ



お問い合わせ先

株式会社 中川工務店 管理部

TEL 075-381-6344  
FAX 075-381-6345

取引形態  
専任