

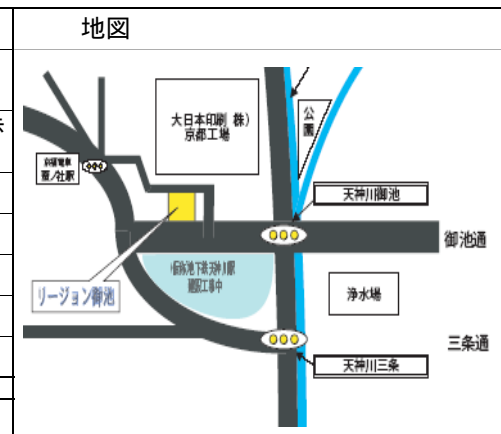
リージョン御池



Aタイプ	62.86㎡	/	2戸
Bタイプ	58.59㎡	/	3戸
Cタイプ	61.04㎡	/	6戸
Dタイプ	61.60㎡	/	3戸
Eタイプ	88.89㎡	/	1戸

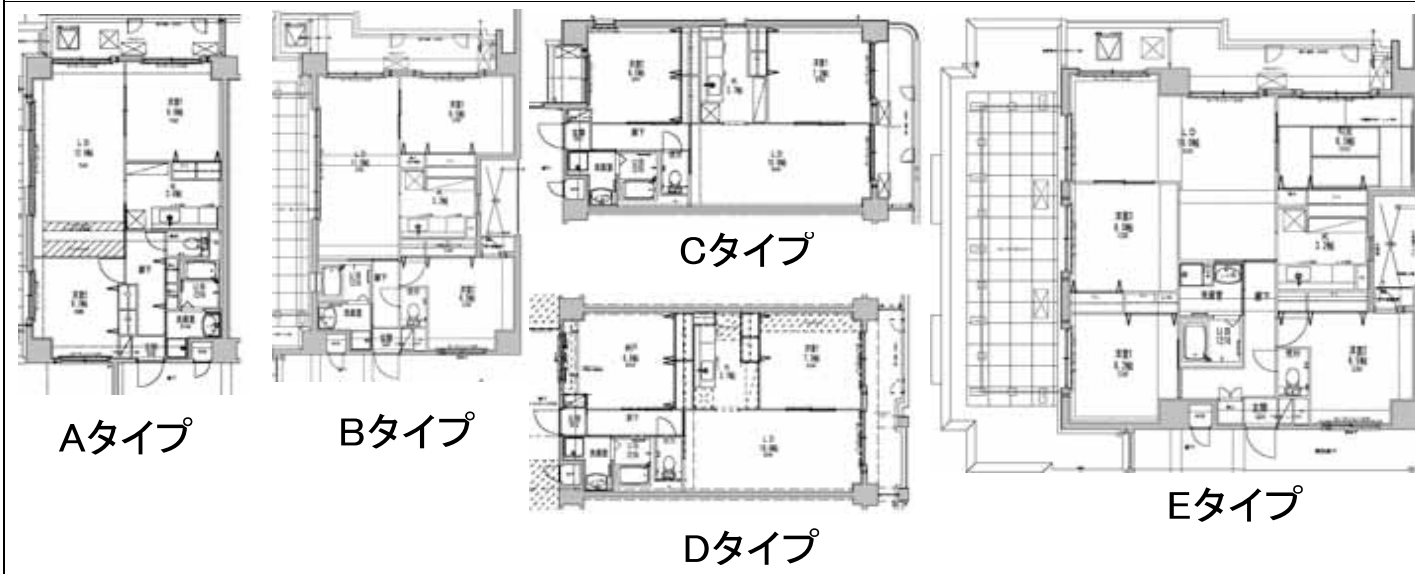
	601	非賃貸部分			
テラス	B	503	505	506	
	501	C2	D	C1	
テラス	E				
401	403	405	406	407	
A	B	C2	D	C1	
301	303	305	306	307	
A	B	C2	D	C1	
テラス					
非賃貸部分					
非賃貸部分					
エントランス					
北側	東向	南側	西側	南向	東側

物件概要	
物件所在地	京都市右京区太秦下刑部町10-4
最寄駅	地下鉄東西線 太秦天神川駅 徒歩1分
構造	鉄筋コンクリート造
規模	地上 6階建
竣工年月	2006年9月完成
総戸数	住居:15戸
駐車場	有り



共用設備					
電気	関西電力	水道	公営	ガス	都市
オートロック	有り	エレベーター	有り	防犯カメラ	無し
インターネット環境	NTT フレッツ光対応		地デジ・BS・CS等	地デジ:J-COM BS:対応(別途有料)	

間取りタイプ



募集条件

号室	タイプ	面積	賃料	共益費	ガレージ(税込)
最新の空室情報をご覧ください。					

住戸設備

風呂(UB:1216)、トイレ、シャンプードレッサーあり、洗濯機(室内設置可)、キッチン(ガス2口設置可)、網戸有り下足入、TVモニター付インターホン、駐輪場有

備考

火災保険指定あり 事務手数料要 ガレージ手数料要

お問い合わせ先

株式会社 中川工務店 管理部

TEL 075-381-6344
FAX 075-381-6345

取引形態
専任