

ブルーリオン奥ノ坊



Aタイプ	3LDK	61.21㎡	12戸
Bタイプ	2LDK	61.77㎡	3戸
Cタイプ	2LDK	53.54㎡	1戸

4F	401 A	402 A	403 A		
3F	301 A	302 A	303 A	305 B	
2F	201 A	202 A	203 A	205 B	206 C
1F	101 A	102 A	103 A	105 B	

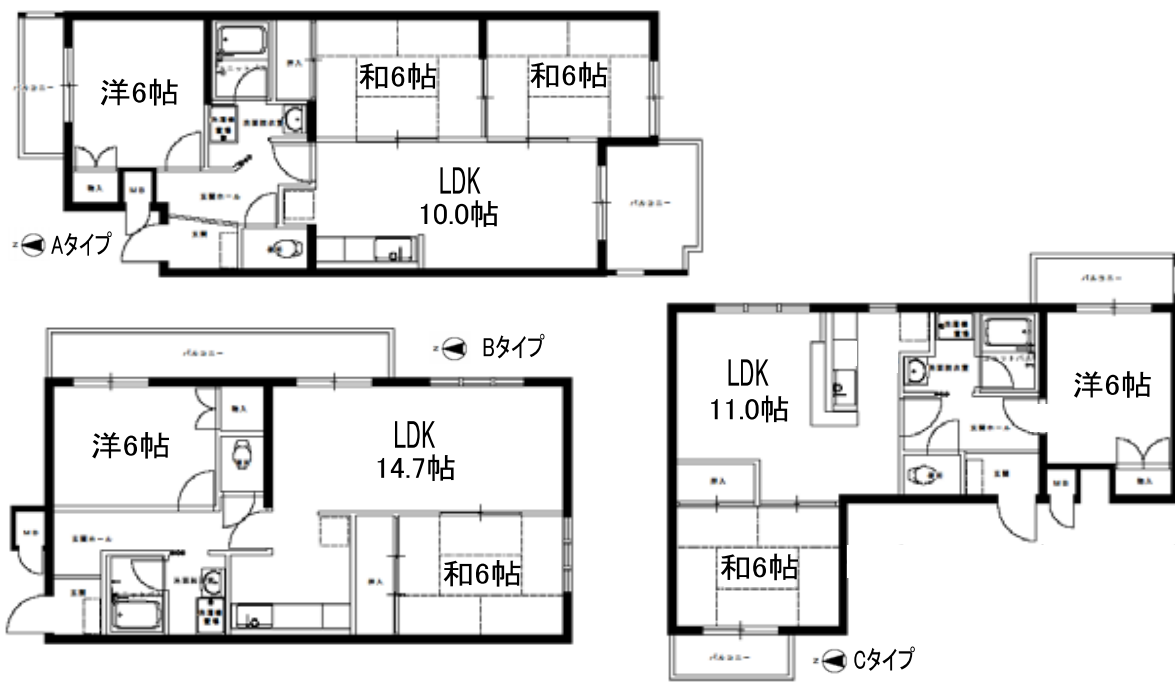
北・南ベランダ	東ベランダ	東・西ベランダ
---------	-------	---------

物件概要	
物件所在地	京都市西京区牛ヶ瀬奥ノ坊町31番地
最寄駅	阪急京都本線 桂駅 歩20分
構造	RC造(鉄筋コンクリート造)
規模	地上 4階建
竣工年月	1985年8月(昭和60年8月)
総戸数	住居:16戸
駐車場	なし



共用設備					
電気	関西電力	水道	公営	ガス	都市
オートロック	有り	エレベーター	無し	防犯カメラ	無し
インターネット環境	ケイオプティコム eo光対応	地デジ・BS	地デジ:J-COM BS:未対応		

間取りタイプ



募集条件

号室	タイプ	面積	賃料	共益費	ガレージ(税込)	保証金	解約引	契約期間	更新料
現況									

最新の空室情報をご覧ください。

住戸設備	
風呂(UB)・トイレ・独立洗面台・洗濯機(室内設置可) キッチン(ガス2口設置可)、エアコン1基	
備考	広告料
火災保険加入必要	

お問い合わせ先 **株式会社 中川工務店 管理部** TEL 075-381-6344 FAX 075-381-6345 取引形態 専任